
SUN FAST



JEANNEAU



SUN EAST
3300





JEANNEAU SUN FAST 3300

BOAT OF THE YEAR

SAILING
WORLD
2020





F | Un bateau de course audacieux, sans compromis, conçu pour le succès ! Dessiné par le duo [ANDRIEU]VERDIER et construit intégralement en infusion, le Sun Fast 3300 bénéficie d'une résistance et d'une rigidité exceptionnelles, avec un poids considérablement réduit. Grâce à sa coque puissante et légère, ses doubles safrans et sa quille droite, ce Sun Fast saura conjuguer vitesse et stabilité de route à toutes les allures. Parfaitement adapté à la course en solo, en double ou en équipage, le Sun Fast 3300 se montrera concurrentiel sur des parcours inshore comme au grand large.

EN | A bold racing boat, without compromise, designed for success! Designed by the naval architectural duo [ANDRIEU]VERDIER and constructed entirely using an infusion moulding process, the Sun Fast 3300 benefits from exceptional rigidity, with a considerable weight reduction. Due to its light, powerful hull, twin rudders and straight keel, this Sun Fast can combine speed and stability in any sea conditions. Perfectly adapted to single-handed, double-handed or fully crewed racing, the Sun Fast 3300 will prove to be a tough competitor, whether racing inshore or offshore.



SUN FAST
3300







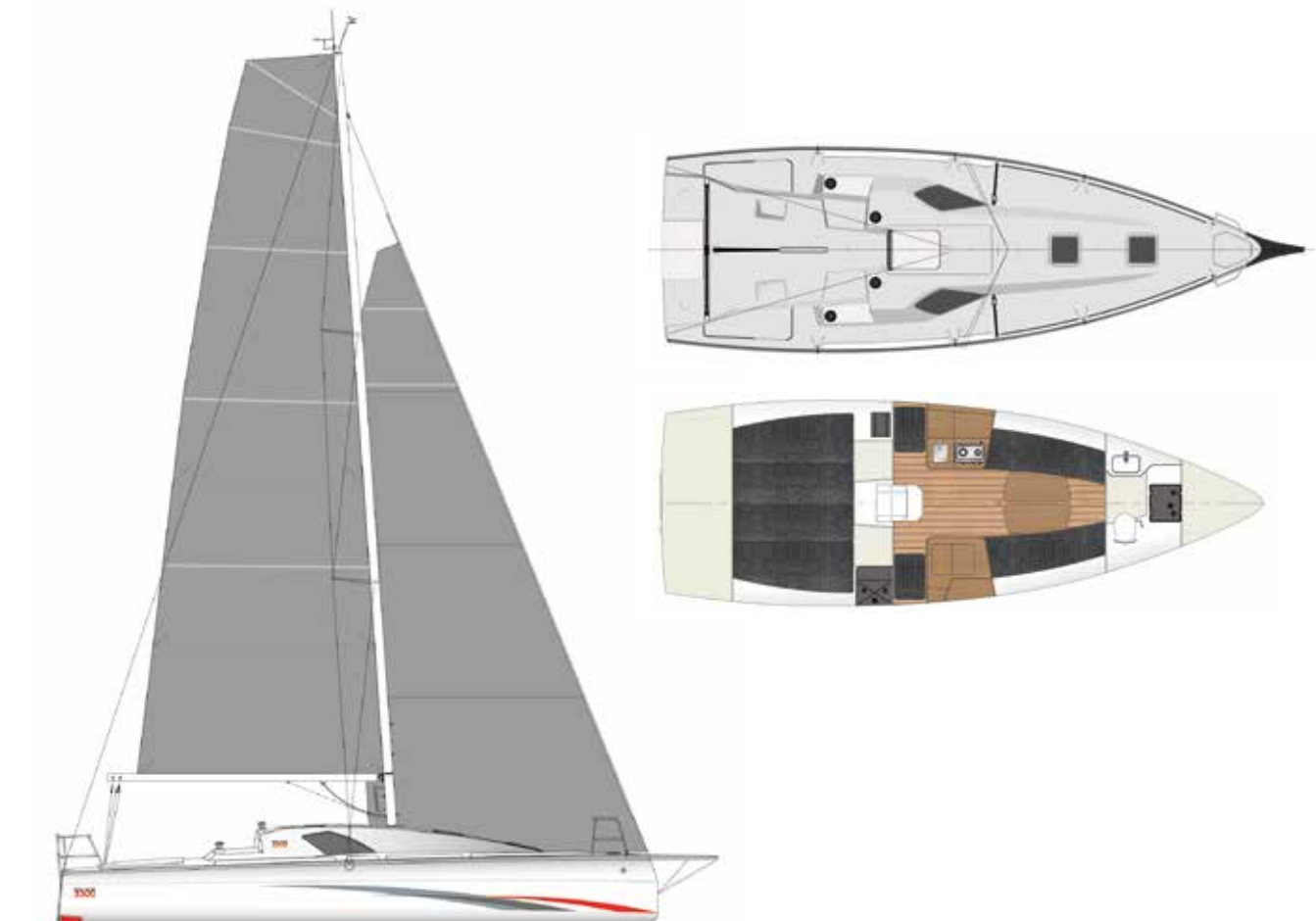
F | Grâce à sa coque à bouchain puissante et légère, ses doubles safrans et sa quille en plomb, ce Sun Fast saura conjuguer vitesse et stabilité de route à toutes les allures. En version barre à roue ou barre franche, toutes les manœuvres sont facilitées grâce à une ergonomie de cockpit optimisée et fonctionnelle pour une navigation en solo, en double comme en équipage.

EN | The lightweight, powerful hull with its hard chine, twin rudders and lead keel contributes to this Sun Fast's speed, balance and stability on all tacks. Available with twin, composite tillers or wheel steering and choices in main sheet management, the deck layout ensures easy handling through well thought-out ergonomics and optimised sailing functions, perfectly adapted to solo, doublehanded, and crewed regattas.





SUN FAST 3300



Caractéristiques - Characteristics

Longueur hors tout	Overall length	10,11 m / 33'2"
Longueur de coque	Hull length	9,99 m / 32'9"
Longueur flottaison	Waterline length	8,90 m / 29'2"
Largeur hors tout	Max beam	3,40 m / 11'2"
Déplacement	Displacement	env. 3500 kg / approx. 7716 lbs
Tirant d'eau	Draft	1,95 m / 6'5"
Nombre de cabines	Cabins	2
Couchages	Berths	6
Motorisation	Engine	15 Hp / 10 KW
Capacité eau	Water capacity	100 L / 26 US gal
Capacité carburant	Fuel Capacity	50 L / 13 US gal
Surface voileure	Standard - sail area	61,9 m ² / 667 Sq ft
Catégorie CE	CE Category	A6 / B7 / C8 / D10
Architectes	Architects	[ANDRIEU VERDIER]

Boiserie / Woodwork :
Cèdre gris / Grey Cedar



Plancher / Floorboard :
Chêne clair cérusé / Ceruse light Oak



Tissu intérieur / Interior Fabric :
Sunbrella® Solids Flanelle





Caractéristiques - Characteristics

Longueur hors tout	Overall length	11,25 m / 36' 10"
Longueur de coque	Hull length	10,80 m / 35' 5"
Longueur flottaison	Waterline length	9,50 m / 31' 2"
Largeur hors tout	Max beam	3,55 m / 11' 7"
Déplacement	Displacement	4.950 kg / 10.913 lbs
Tirant d'eau lest standard	Standard keel draft	2,13 m / 6' 11"
Tirant d'eau quille droite plomb	Straight lead keel draft	2,18 m / 7' 1"
Nombre de cabines	Cabins	2
Couchages	Berths	6
Motorisation	Engine	21 Hp / 15 KW
Capacité eau	Water capacity	100 L / 26 US gal
Capacité carburant	Fuel Capacity	75 L / 20 US gal
Surface voileure	Standard - sail area	69,8 m ² / 751 Sq ft
Catégorie CE	CE Category	A6 / B8 / C10
Architectes	Architects	[ANDRIEU YACHT DESIGN]

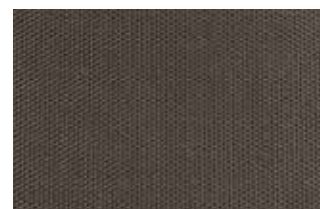
Boiserie / Woodwork :
Chêne blond / Light Oak



Plancher / Floorboard :
Wengé / Wenge



Tissu intérieur / Interior Fabric :
Sunbrella® Sling Taupe





Sun Fast, la performance et la technologie signées Jeanneau *Sun Fast, performance and technology by Jeanneau*

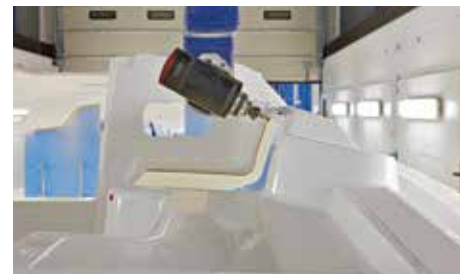
Conçu pour la régata

Sur l'eau, la vitesse et les sensations sont toujours au rendez-vous, sans compromis sur la fiabilité, la simplicité d'utilisation et la sécurité en mer. Ces voiliers vous étonneront par leur côté marin, leur raideur à la toile et leur robustesse. Dans les mains d'un équipage néophyte comme dans celles d'un dévoreur de milles, les Sun Fast sauront se montrer puissants, résolument 'fun', avec cette facilité déconcertante à affoler le speedo sans effort...

Designed to race

On the water, speed and exhilarating sensations are guaranteed, without compromising dependability, ease of handling and safety at sea. These sailboats will impress you with their seaworthy qualities, stability and robust structure.

For sailors of all experience levels, the Sun Fast line will prove invigorating and resolutely fun, with the disconcerting ability to effortlessly make the speedometer spin...



Technologie innovante

Les Sun Fast bénéficient des dernières avancées sur la construction en infusion, qui assurent une résistance et une rigidité exceptionnelles tout en réduisant considérablement le poids.

Avec un poids réduit et très constant d'un bateau à l'autre, ces voiliers sont reconnus par les meilleures autorités en matière de navigation au large (ISO 12215 Echantillonnage, World Sailing Offshore Special Regulation, etc.).

Innovative technology

The Sun Fast benefit from the latest advances in construction by infusion moulding, insuring greater resistance and exceptional rigidity, all while considerably reducing weight.

With a reduced, very consistent build weight from one boat to another, these two models have received high praise from top authorities in off-shore sailing and racing (ISO 12215 Echantillonnage, World Sailing Off-shore Special Regulation, etc.).

Histoire - History

1982 Exclusive supplier of the Sailing Tour de France / Fournisseur exclusif du Tour de France



1984 Construction of the Fleury Michon 7 / Construction du Fleury Michon 7 (25.90m)



1990 A triple victory for Jeanneau / Une triple victoire pour Jeanneau



1991 Jeanneau One design



1993 1st Sun Fast / 1^{er} Sun Fast



2014 18th model of the range ! / 18^e modèle de la gamme !



2019

Nouvelle génération de Sun Fast / New Sun Fast generation

**SUN FAST
3300**

Sun Odyssey, Jeanneau Yachts, Sun Fast... il y a forcément un Jeanneau qui vous ressemble !
 A découvrir sur www.jeanneau.com ou chez votre concessionnaire Jeanneau.

Sun Odyssey, Jeanneau Yachts, Sun Fast... with so many models to choose from,
 there is sure to be a Jeanneau with your name on it!

Discover all these and more at www.jeanneau.com, or at your local Jeanneau Dealership.



Sun Odyssey
 Elegance and performance
 Élégance et performance



Jeanneau Yachts
 Luxury and ocean sailing
 Luxe et grande croisière



Sun Fast
 Race short-handed or with crew
 Course en solitaire comme en équipage



Up to 7 year warranty.*

- Jusqu'à 7 ans de garantie.
- Bis zu 7 Jahre Garantie.
- Hasta 7 años de garantía.
- Fino a 7 anni di garanzia.

*Full warranty details are indicated in the general conditions of sale, available at Jeanneau dealerships.
 Tous les détails sur la garantie sont précisés dans les conditions générales de vente disponibles chez les concessionnaires Jeanneau.



Jeanneau enjoys Environmental & Quality Certification / Jeanneau bénéficie de la Certification Environnement & Qualité / Jeanneau hat das Zertifikat Umweltqualität erhalten / Jeanneau se beneficia de la Certificación Medioambiental & Calidad / Jeanneau ha ottenuto il Certificato Qualità & Ambiente

Réseau international JEANNEAU disponible sur :
 JEANNEAU International dealer network available at :



www.jeanneau.com

Les modèles photographiés ne sont pas contractuels et peuvent être présentés avec des options. Les décorations intérieures et extérieures ainsi que les équipements divers peuvent être modifiés sans préavis. Photographs of these presented models are not contractually binding, and may include optional equipment. Interior and exterior decoration as well as equipment may be modified without prior notice.



Agissez pour le recyclage des papiers avec Jeanneau et Ecofolio.



Jeanneau, 32 avenue des Sables - CS 30529 - 85505 Les Herbiers cedex - France - Tél. (33) 2 51 64 20 20